

# Installationshandbuch

## EAP-DebitConnect

### Vorwort

Es freut uns, dass Sie sich für DebitConnect entschieden haben.

In Kooperation mit **JTL-Software GmbH** haben wir für Ihre **JTL-Wawi** ein neuartiges Add-on entwickelt, das Ihr Forderungsmanagement nicht nur einfacher und bequemer macht, sondern Sie auch gleichzeitig vor **bonitätsabhängigen Zahlungsausfällen schützt**.

### Systemanforderungen

EAP-DebitConnect Arbeitsplätze benötigen das Microsoft .Net Framework 4.5.1 und eines der folgenden Betriebssysteme:

- Windows 7
- Windows 8
- 32 Bit oder 64 Bit

Es muss eine lauffähige Version von JTL-Wawi (Mindestens Version 099923) installiert sein.

### Installationshinweise

Die aktuelle Version von DebitConnect finden Sie in dem Downloadbereich auf unserer Homepage <https://www.eaponline.de> oder im JTL-Marktplatz. Sie können jederzeit ein Update von DebitConnect vornehmen.

DebitConnect benötigt lediglich die Systemanforderung der Komponente JTL-Wawi.

DebitConnect kann als

- Einzelplatzversion oder als
- Mehrplatzinstallation

innerhalb eines Netzwerkes installiert werden.

Beachten Sie, dass Einstellungen, insbesondere die Konfiguration der Datenbankverbindung, nutzerbezogen gespeichert werden und daher bei mehreren Windows Benutzern einzeln durchgeführt werden muss.

Eine Internetverbindung ist Voraussetzung für den Betrieb von DebitConnect. Hierdurch können Gebühren entstehen, die Ihr Internet Service Provider für Nutzung und Datentransfer berechnet.

Für die Installation und den Betrieb von DebitConnect benötigen Sie lokale Administrations-Rechte für Ihr Betriebssystem sowie die Zugangsdaten Ihrer JTL-Wawi Datenbank. Bei der Installation werden für den Betrieb von DebitConnect benötigte Tabellen in Ihrer Datenbank angelegt.

## Installation

### **Versionen**

Die Setupdatei von DebitConnect beinhaltet sowohl die Standard- sowie die Premium- Version. Die Premium-Version wird durch Eingabe eines Lizenzschlüssels im Programm frei geschaltet. Sie können den Lizenzschlüssel auch für mehrere Installationen auf verschiedenen Arbeitsplätzen verwenden.

### **Funktionsumfang der Standard-Version**

- Mandantenfähig
- Mehrere Firmen
- Benutzerverwaltung über JTL-Wawi
- Vorschlagslisten zur Versendung von Zahlungserinnerung/ Mahnung/ Inkasso

- Zahlungserinnerung per Email wahlweise über eigene Email-Adresse
- Beauftragung schriftlicher Zahlungserinnerung/ Mahnung/ Inkasso
- Zahlungserinnerung inklusive Versandt der original Rechnung (nur mit Wawi 1.0)
- Berücksichtigung von Gutscheinen/Zahlungen/Rechnungskorrekturen
- Aufnahme von weiteren Kosten zu offenen Rechnungen wie Bankrücklastkosten/ Nebenforderungen/ Auskunfts-kosten/ Mahnkosten
- Sortieren und Filtern in allen Listen, Spaltenanpassung nach eigenen Bedürfnissen
- Übernehmen von Rechnungsnummern in Zwischenablage zur Verwendung in JTL-Wawi
- Synchronisierung mit JTL-Wawi Zahlungen/ Rechnungskorrekturen/ Adressänderungen
- Detailsicht der Mandate Bearbeitungsverlauf/ Dokumenteneinsicht/ Forderungskonto/ Adresse/ Informationen zu gerichtlichen Verfahren
- Direkte mandatsbezogene Übermittlung von Nachrichten an den Sachbearbeiter
- Protokollierung aller Tätigkeiten in DebitConnect
- Direkte Inkassoübergabe aus allen Listen
- Papierkorbfunktion
- Hervorhebung der zuletzt geänderten Mandate in den Listen
- automatisches Sperren von Kundenkonten in JTL-Wawi auf Wunsch
- automatisches Setzen der Mahnstufe in JTL-Wawi
- Datensicherung über JTL-Wawi

### **Funktionsumfang der Premium-Version**

- alle Funktionen der Standard-Version
- Firmenauskünfte
- Bonitätsprüfung Schufa
- Nachgelagerte Bonitätsprüfung und Anpassung der Zahlungsart
- Risikoanalyse
- Zugang zu EAP-Bonigateway und EAP Plug-In für JTL-Shop3

### **Setup**

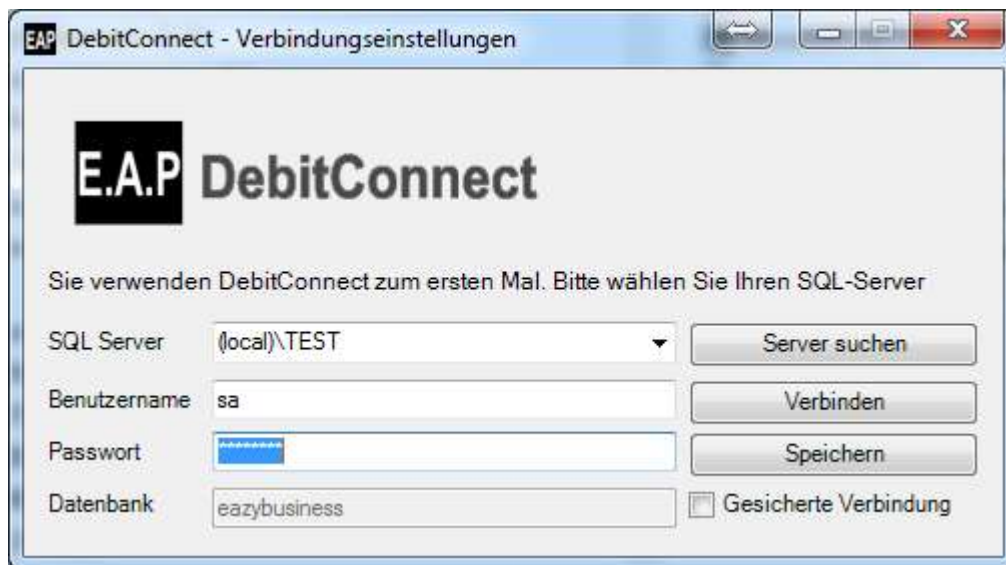
Führen Sie die Setupdatei für DebitConnect aus und folgen Sie den Anweisungen. Das Setup kann einige Minuten in Anspruch nehmen. Während der Installation haben sie die Möglichkeit den Installationspfad anzupassen oder den Standardpfad beizubehalten.

## Datenbankverbindung

Beim ersten Programmstart von DebitConnect müssen Sie zunächst die Verbindungsdaten zur JTL-Wawi Datenbank hinterlegen.

DebitConnect kann mit lokalen Datenbank Instanzen, sowie mit Datenbanken in einer Netzwerkumgebung und auch mit JTL gehosteten Datenbanken arbeiten.

DebitConnect **versucht automatisch die Datenbankverbindung zu ermitteln** und sich mit den Standard-Zugangsdaten zu verbinden. Ist dies erfolgreich so wird dies durch einen Dialogbox bestätigt. Nach Bestätigung werden die Verbindungsdaten automatisch gespeichert und das DebitConnect gestartet.



Sollte eine Datenbankverbindung ermittelt werden können, sind jedoch die Standard-Zugangsdaten nicht gültig, so geben Sie die richtigen Zugangsdaten ein. Versuchen Sie die Verbindung zur Datenbank mit dem Button „Verbinden“ herzustellen. Ist dies erfolgreich wird der „Speichern“ Button aktiviert. Speichern Sie die Verbindungsdaten und fahren mit dem nächsten Schritt fort.

Sollte die Datenbankverbindung nicht ermittelt werden können, so geben Sie diese bitte manuell ein. Sofern es sich um eine Standard-Installation von JTL-Wawi handelt, sind folgende Daten einzutragen.

Server	=	(local)\JTLWAWI
User	=	sa
Pass	=	sa04jT14

Bei der Server Angabe können Sie den FQDN (fully qualified domain name) sowie die IP-Adresse angeben. Ebenso ist die Angabe eines Ports möglich.

Nach erfolgreicher Verbindung der Datenbank können benötigte Tabellen angelegt und aktualisiert werden. Bestätigen Sie hierzu eventuell angezeigte Dialoge.

### Beispiele Serverangaben

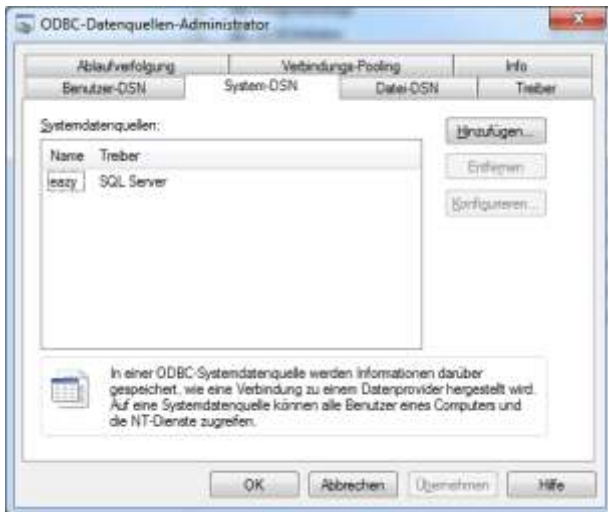
Hosting bei JTL	=	s1.jtl-software.de\JTLWAWI,1234
lokale Installation	=	(local)\JTLWAWI
Netzwerkinstallation	=	DBSERVERNAME\JTLWAWI
Mit IP und Port Angaben	=	92.168.200.10\JTLWAWI,1234

### Anmerkung:

*Sie haben die Möglichkeit die von JTL-Wawi verwendeten Serverangaben über den ODBC Datenquellen Manager von Windows zu ermitteln. Bei der Installation von JTL-Wawi wird hier eine Datenquelle mit der Bezeichnung **eazy** erstellt. Öffnen Sie diese um sich den Serverpfad anzeigen zu lassen.*

Den ODBC Datenquellen Manager finden Sie in Systemsteuerung / Verwaltung oder unter

- `c:\windows\system32\odbcad32.exe` (Win32 System)
- `c:\windows\syswow64\odbcad32.exe` (Win64 System)



## Programmlogin

**EAP Login**

Benutzername:

Passwort:

Mandant: eB-Standard

Anmelden

Abbrechen

E.A.P Status **Service verfügbar.**

**Hinweis**

Sie greifen auf Ihren JTL-Wawi Datenbestand zu.  
Verwenden Sie bitte Ihre JTL-Wawi Zugangsdaten.

**Demozugang**

Benutzername = demo  
Passwort = demo

**Wichtig**

Machen Sie regelmäßig einen Datenbank-Export. Nur so sind Ihre Daten 100% sicher. Zu finden im Menü JTL-Wawi

DebitConnect verwendet die Mandanten- und User- Verwaltung von JTL-Wawi anhand deren Rechtevergabe auch die Dateneinsicht in DebitConnect gesteuert wird.

Vergewissern Sie sich das die für den Betrieb nötige Internetverbindung besteht. Dies wird im Anmeldefenster mit grüner Schrift dargestellt angezeigt.

Wählen Sie den Mandaten aus, unter dem Sie sich anmelden möchten.

Sie können sich nun mit Ihren Zugangsdaten aus der JTL-Wawi in DebitConnect anmelden. Sofern diese nicht geändert wurden, sind die Standardzugangsdaten von JTL-Wawi:

Benutzername = **admin**    Passwort = **pass**

### Anmerkung:

*Durch Eingabe der Zugangsdaten Benutzername = **demo** und Passwort = **demo** gelangen Sie in den Demomodus von DebitConnect. Hier können Sie sich die Grundfunktionen ansehen.*

Beim ersten Login nach erfolgter Installation oder Update können für DebitConnect benötigte Tabellen in der Datenbank angelegt und aktualisiert werden. Bestätigen Sie hierzu eventuell angezeigte Dialoge.

## Registrierung



Bevor Sie mit DebitConnect produktiv arbeiten können ist es erforderlich, Ihre Firma/Firmen zu registrieren. Die Registrierung können Sie im Menü „Firma“ -> „Registrierung“ vornehmen.

### **Anmerkung:**

*Die Registrierung kann zu jeder Zeit durchgeführt werden und ist zu diesem Zeitpunkt noch nicht zwingend erforderlich.*

Nachdem sich das Registrierungsformular geöffnet hat, können Sie in der Spalte „Firma“ die zu registrierende Firma auswählen. Es werden alle Firmen entsprechend Ihrer Nutzerrechte aus Ihrer JTL-Wawi angezeigt. Nachdem Sie die gewünschte Firma ausgewählt haben übernimmt DebitConnect automatisch die in Ihrer JTL-Wawi hinterlegten, zugehörigen Daten.



## ACHTUNG:

Bitte überprüfen und ergänzen Sie die übernommenen Daten sorgfältig.

Öffnen und Lesen Sie die AGB's damit das Bestätigungsfeld aktiviert werden kann. Nach Bestätigung der AGB's klicken Sie auf den Button „Registrierung“. Sie erhalten binnen weniger Minuten an die in den Benutzereinstellungen hinterlegte E-Mail Adresse eine Bestätigungsmail mit einem persönlichen Aktivierungscode. Geben Sie diesen Aktivierungscode in das dafür vorgesehene Feld ein.

Nach erfolgreicher Aktivierung ist DebitConnect im Produktiveinsatz und Sie können nun Zahlungserinnerungen/ Mahnungen und Inkasso beauftragen.

## Fertig

Sie haben die Installation und Registrierung abgeschlossen.

Wir begrüßen Sie recht herzlich zu Ihrem neuen, **effektivem Forderungsmanagement**.

### **Anmerkung:**

*Gerne begleiten wir Sie bei den ersten Schritten in DebitConnect. Für den Schnelleinstieg lesen Sie bitte **DebitConnect - Erste Schritte**.*

*Eine detaillierte und ausführliche Funktionsbeschreibung erwartet Sie im **DebitConnect - Handbuch**.*

Version: ab 0.4.201

**Stand: 01.06.2015**

### **EAP ist eine Marke der**

V.O.P GmbH & Co. KG

Hauptstraße 62, 56745 Bell

Telefon: +49 (2652) 529-0

Telefax: +49 (2652) 529-129

email: [info@eaponline.de](mailto:info@eaponline.de)

USt-IdNr.: DE 261 538 563

Pers. haft. Gesellschafter:

V.O.P Verwaltungs GmbH, HRB 21231, Koblenz

GF: Thomas Pütz

KG: HRA 20499 Koblenz